



Nicola Malagutti 2017

LIGUE DE L'ENSEIGNEMENT FÉDÉRATION DÉPARTEMENTALE DES PYRÉNÉES-ORIENTALES

SERVICE CULTUREL

Bilan 2020-2021

LIGUE DE L'ENSEIGNEMENT, FÉDÉRATION DES PYRÉNÉES-ORIENTALES

Siège social : 1 rue Michel Doutres - 66 000 PERPIGNAN
Tél. : 04 68 08 11 11 **mail :** philippe.coulange@laligue66.org
Site Internet : www.laligue66.org

**FÉDÉRATION
PYRÉNÉES-ORIENTALES**
la ligue de
l'enseignement
un avenir par l'éducation populaire



Singh Simranjeet #segni2017

Escargot, Teatro del Piccione

ÉDITO

Cette année encore, la crise sanitaire liée à l'épidémie du virus COVID-19 a bouleversé le fonctionnement de notre service culturel. De nombreuses représentations ont été annulées ainsi que toutes les rencontres interclasses de pratique artistique qui se déroulent habituellement en fin d'année scolaire.

Nous dressons donc dans les pages suivantes le bilan d'une année particulière et éprouvante.

Pourtant, le service culturel de la Ligue de l'enseignement des Pyrénées-Orientales est resté opérationnel. Il a tenu à maintenir le lien avec les partenaires et les compagnies et à continuer d'accompagner leurs nouvelles créations.

Ces actions s'inscrivent pleinement dans sa mission complémentaire du service public d'éducation, caractéristique d'une fédération d'éducation populaire.

Elles sont l'expression même de ses valeurs de vivre-ensemble, d'écoute, de partage et du travail commun.

SOMMAIRE

I. ÉDUCATION ARTISTIQUE ET CULTURELLE	
A/ PDEAC : THÉÂTRE, MUSIQUE, DANSE AU COLLÈGE	6
B/ ENFANT ACTEUR/ENFANT SPECTATEUR	8
C/ PLAN DE GÉNÉRALISATION DE L'ÉDUCATION ARTISTIQUE ET CULTURELLE / EXPOSCIENCES	10
D/ LES PROJETS FÉDÉRATIFS - DSDEN	11
II. DROIT À L'ÉDUCATION ET À LA FORMATION TOUT AU LONG DE LA VIE	
A/ LA VIE FÉDÉRATIVE	14
B/ LIRE ET FAIRE LIRE 66 / THÉÂTRES D'AUTOMNE	16
III. RECONNAITRE LES CULTURES EN ÉGALE DIGNITÉ, LEUR DIVERSITÉ SUR LA BASE DES DROITS HUMAINS	
A/ TEATRE CAT 66	19
B/ CONTRAT DE VILLE - ELNE	20
C/ AUTRES PROJETS	21
IV. DONNER LEUR PLACE AUX HABITANTS POUR PARTICIPER À LA VIE DE LA CULTURE	
A/ RÉSEAU DÉPARTEMENTAL DE DIFFUSION DE SPECTACLES VIVANTS	23
B/ LES ACTIONS DE SOUTIEN ARTISTIQUE ET TECHNIQUE	25

ÉDUCATION ARTISTIQUE ET CULTURELLE

1



PDEAC - Théâtre, Musique et Danse au collège

Depuis de nombreuses années, la Ligue de l'enseignement – Fédération des Pyrénées-Orientales est convaincue de la nécessité de placer l'éducation artistique et culturelle au cœur des politiques éducatives.

Le dispositif

Avec l'objectif de réduire les inégalités dans l'accès à la culture, aux œuvres et aux pratiques culturelles, le **Plan Départemental d'Éducation Artistique et Culturelle (PDEAC)**, créé en 2007 par le Conseil Départemental des P.O. et la DSDEN 66, propose aux **collégiens** de l'ensemble du **département des Pyrénées-Orientales** différents dispositifs d'éducation artistique et culturelle dans le cadre scolaire. La Ligue de l'enseignement des Pyrénées-Orientales se charge de trois volets de ce dispositif : « Théâtre au Collège », « Musique au Collège » et « Danse au Collège ».

Ces trois projets sont proposés aux enseignants volontaires désirant mener un projet culturel et artistique au sein de leur classe. Ils s'articulent de la façon suivante :

- **16 heures d'atelier** de pratique artistique au sein des établissements et encadrées par un intervenant professionnel ;
- **Deux représentations** de spectacles vivants durant l'année scolaire ;
- La participation à une **rencontre interclasses** au cours de laquelle les classes participantes présentent et échangent sur les travaux réalisés dans le cadre du projet.



CHIFFRES CLÉS



Danse au collège

11 COLLÈGES 11 CLASSES 274 ÉLÈVES

Musique au collège

4 COLLÈGES 5 CLASSES 127 ÉLÈVES

Théâtre au collège

16 COLLÈGES 17 CLASSES 418 ÉLÈVES

L'année prochaine, un volet « Cirque et arts de la rue » viendra compléter ce dispositif.

6 spectacles étaient prévus cette année dans le cadre de ces trois dispositifs



Suzette Project, Daddy Cie



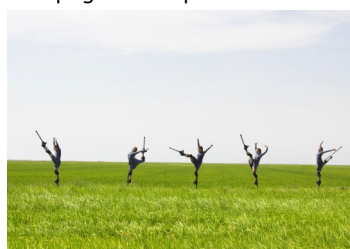
Blanche-Neige doit mourir
Compagnie Troupouscule



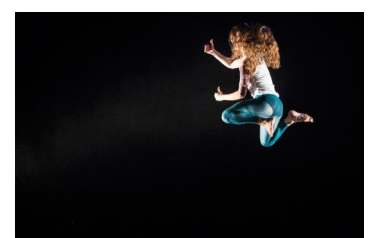
Le Canigou, le roi et le dragon
Compagnie Les Affinités



Quatuor Night Birds



Mul.liers, Compagnie Maduixa



Olo, Compagnie Appach

Les artistes intervenants



8 artistes pour le dispositif **Danse au Collège**



4 artistes pour le dispositif **Musique au Collège**



17 artistes pour le dispositif **Théâtre au Collège**

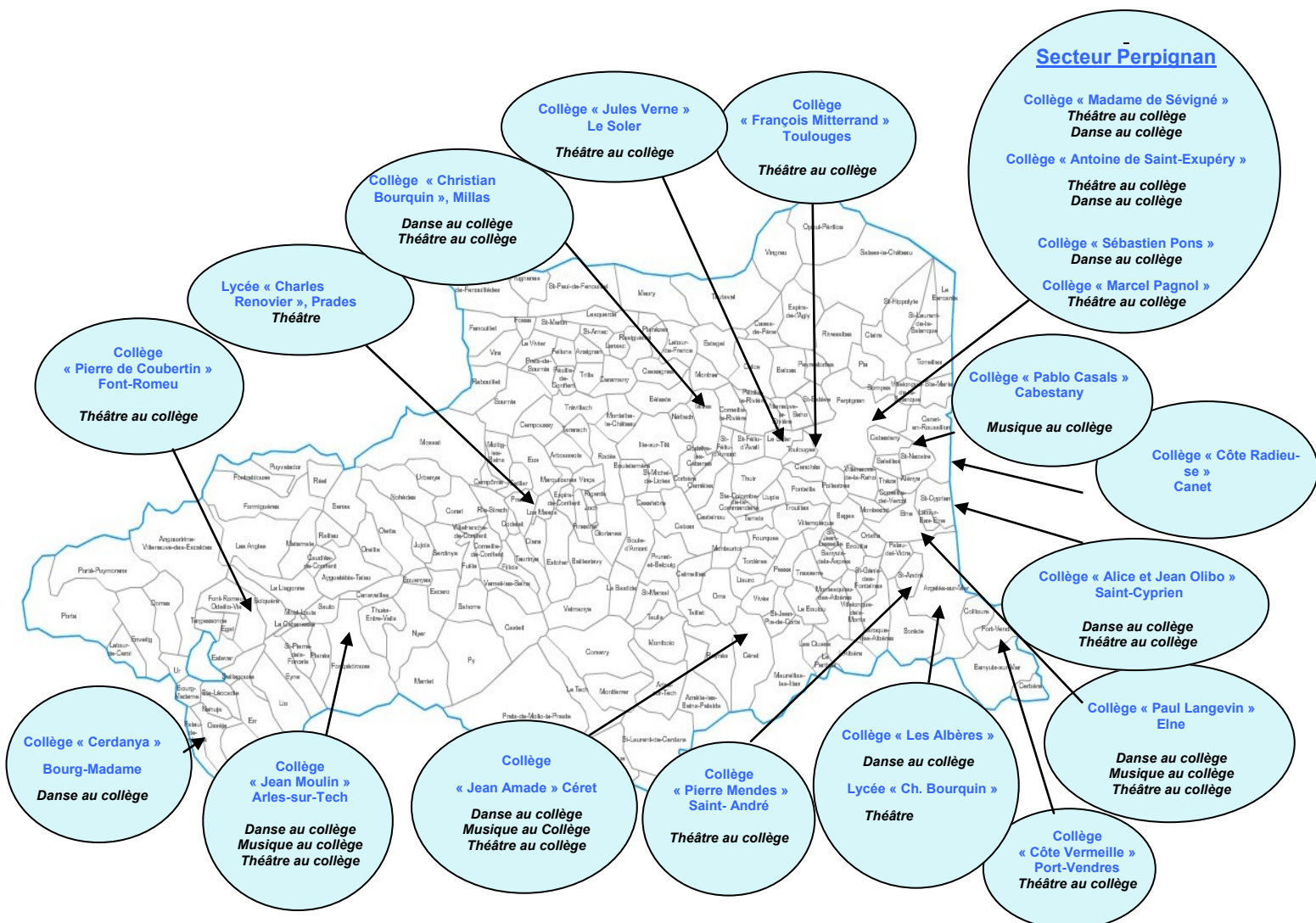


Les rencontres interclasses

Organisées en fin d'année scolaire au Palais des Rois de Majorque à Perpignan, les rencontres interclasses ont pour objectif de présenter le travail réalisé par les élèves tout au long de l'année scolaire. À tour de rôle, les classes inscrites au dispositif présentent leurs travaux et échantent entre elles autour des prestations et des expériences vécues avec les compagnies et les associations intervenantes.

Du fait des conditions sanitaires imposées, en 2021, seules les interventions en classe ont pu avoir lieu. Les rencontres et les spectacles ont dû être annulés.

LES CHIFFRES PARTICIPANTS **819** CLASSES **33** INTERVENANTS **23**



Enfant acteur - Enfant spectateur

L'éducation artistique et culturelle conjuguée : 1. La rencontre directe avec les œuvres, 2. La pratique personnelle expérimentée dans un cadre collectif 3. Une mobilisation des démarches d'interprétation.

Les projets départementaux

Les rencontres au spectacle

Ce projet est mis en œuvre en partenariat avec les Conseillers Pédagogiques d'Éducation Musicale de la Direction des Services Départementaux à l'Éducation Nationale ainsi qu'avec les communes du département qui acceptent d'accueillir nos représentations. Ces rencontres prévoyaient que les enfants assistent au spectacle « **Lilalune** » de la Compagnie Paola Maureso.

Cette année, en raison de la crise sanitaire liée au **COVID-19**, ces rencontres ont été annulées.

Les chiffres prévus

43 écoles primaires et 16 écoles maternelles du département; soit **214 classes** allant de la MS au CM2 : **4895 enfants** et **657 adultes** accompagnants soit au total **5 552 spectateurs**, auraient dû y assister.

Les rencontres chantantes habituellement organisées en partenariat avec les conseillers pédagogiques d'éducation musicale de la DSDEN ont dû être annulées en raison de la pandémie.

Dates prévues Rencontres au spectacle	Lieux	Effectifs
Du 24 au 29/01/21	Thuir	1509
Du 01/02 au 05/02/21	Toulouges	931
Les 8 et 9 février 21	Cabestany	596
Les 11 et 12 février 21	Céret	265
Du 15/03 au 19/03/21	Alénia	1552
Les 1er et 2 mars 21	Pézilla	448
4 mars 21	Port-Vendres	251
TOTAL		5552



Lilalune
Compagnie Paola Maureso

Les projets territoriaux

Les interventions en milieu scolaire

Malgré la crise sanitaire, les interventions des artistes dans les écoles de la ville de Perpignan ont pu se dérouler pour faire découvrir le théâtre, la danse (sous plusieurs formes) et le conte aux élèves de **9 écoles (soit 14 classes et 367 élèves)**.

Les rencontres de circonscription habituellement organisées en partenariat avec l'Éducation nationale ont dû être annulées en raison des conditions sanitaires.

Politique de la Ville

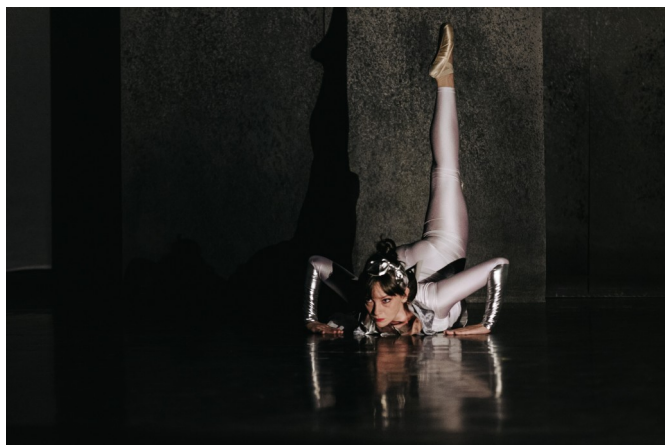
Le dispositif **ENFANT ACTEUR — ENFANT SPECTATEUR** est également financé par la **Politique de la Ville**. Il concerne uniquement des classes de Perpignan et est mené conjointement par la **DSDEN** et la **Ligue de l'enseignement**.

CHIFFRES CLÉS

14 CLASSES

12 ÉTABLISSEMENTS SCOLAIRES

4 spectacles auraient dû être présentés dans le cadre de cette action territoriale



Lilalune

Compagnie Paola Maureso



Billy la nuit

Compagnie Les Nuits claires



Escargot

Teatro del Piccione

Et aussi...

Cailloux

Compagnie Influences

Plan de Généralisation de l'Éducation Artistique et Culturelle


Le **Plan de Généralisation de l'Éducation Artistique et Culturelle** a pour ambition de favoriser l'égal accès de tous les élèves à l'Art à travers l'acquisition d'une culture artistique personnelle. Il correspond à l'ensemble des connaissances acquises par l'élève, des pratiques et des rencontres faites dans les domaines des arts, dans le cadre des enseignements, de projets spécifiques pendant les temps scolaires, périscolaires et extrascolaires.


CHIFFRES CLÉS

26 PROJETS


78 COMMUNES

50 ARTISTES


 **Circonscription de Perpignan 1 :** écoles mat. et élém. Vertefeuille, école élém. C. Simon, école élém. Duruy

 **Circonscription de Perpignan 2 :** école mat. et élém. d'Alembert


 **Circonscription de Céret :** École G. CLERC de Prats de Mollo, école élém. Jean Moulin d'Arles-sur-Tech, école élém. Marc Chagall de Céret

 **Circonscription de Prades :** école prim. de Catllar, école prim. de Rodes, école élém. de Taurinya, école élém. de Matemale, école élém. de Prades, école prim. d'Err

 **Circonscription de l'Agly :** école prim. de Latour de France, école mat. Maury

 **Circonscription du Ribéral :** école mat. de Baho, école élém. Odile Salvat Soubielle de Villeneuve-la-Rivière, école élém. de Toulouges

 **Circonscription du Roussillon :** école élém. de Llupia

 **Circonscription du Littoral :** école mat. de Bages, école élém. Georges Riera de St Jean Lasseille, école élém. Josep Dauriach de Latour-Bas-Elne

Exposciences

Biennales culturelles et scientifiques

Organisée tous les deux ans, cette manifestation fait partie des « **Biennales culturelles et scientifiques** » qui proposent une année sur deux, une manifestation sur **les arts et la culture**, et l'autre année, sur la **culture scientifique, ExpoSciences**.

Exposciences aurait dû se dérouler au Couvent des Minimes à Perpignan. Cette année, en raison de la crise sanitaire liée au **COVID-19**, la manifestation n'a pas pu avoir lieu dans son format habituel mais s'est déroulée sous une forme numérique.

La plupart des interventions ont eu lieu en présentiel mais certaines actions se sont déroulées en distanciel.

CHIFFRES CLÉS

6 ÉCOLES **12** CLASSES **3** CRÈCHES

4 CENTRES DE LOISIRS

28 ATELIERS

Les projets fédératifs - DSDEN

Les projets fédératifs sont menés en partenariat avec la Direction des Services Départementaux de l'Éducation Nationale des Pyrénées-Orientales-DSDEN 66 et la Ville de Perpignan. Nous assurons le suivi administratif et budgétaire, la rémunération des artistes ainsi qu'un soutien technique et un conseil artistique.

ART EN POCHE

Il s'agit d'encourager la mise en place de parcours culturels sur les temps scolaire et périscolaire, dans tous les domaines artistiques, et d'inviter les parents à s'ouvrir davantage aux activités culturelles pour un meilleur accès aux structures culturelles de la ville. Il permet aux élèves de bénéficier de **10 heures de pratique artistique** (danse, musique, théâtre, arts plastiques).

Financé par la Politique de la ville, ce projet concerne uniquement les classes du secteur scolaire du collège Camus.

Sur le temps périscolaire, plusieurs classes devaient assister à des représentations au Théâtre de l'Archipel et deux **rencontres** organisées dans les structures culturelles de la ville. Sur le temps familial, un **spectacle au Théâtre de la Rencontre** était prévu mais a été annulé en raison de la crise sanitaire.

CHIFFRES CLÉS

171 ÉLÈVES **8** CLASSES **4** ÉCOLES



PRATIQUES CULTURELLES AUTOUR DU LIVRE

Cette action veut principalement améliorer les relations école-famille et famille-école. Les deux actions menées, **Sacs à Histoire** et **Goûter lecture**, ont pour objectif d'associer les familles à la fabrication d'outils qui favorisent la pratique de la lecture à l'école mais aussi à l'extérieur, dans le milieu familial et ainsi permettre aux familles de comprendre les enjeux importants liés à la pratique de la lecture.

Elle permet aux parents d'intégrer l'école afin de travailler à l'élaboration des sacs (dans le cadre de Sacs à Histoire).

CHIFFRES CLÉS

212 ÉLÈVES **9** ÉCOLES

CULTURE SCIENTIFIQUE PÔLE SCIENCES

C'est le groupe **Sciences 66** qui pilote ce secteur. Il est constitué de nombreux partenaires : représentants et intervenants de la DSDEN, de l'IUFM, de l'Université de Perpignan, de l'antenne locale du CNRS, de l'Académie des Sciences, de l'école Polytechnique, de la Chambre d'Agriculture, des collectivités territoriales, des services éducatifs de mairies (Tautavel, Banyuls, Cerdères, etc.), de la Ligue de l'enseignement des Pyrénées-Orientales et autres associations, chercheurs et scientifiques, bénévoles, etc.

Il a pour objectif principal, l'**égalité sociale** par la **science et l'enseignement des sciences** à l'école primaire et au collège en privilégiant l'Enseignement Scientifique Fondé sur l'Investissement (ESFI), en organisant des projets scientifiques sur les différents temps de l'enfant, en donnant la possibilité de se rendre sur des lieux destinés aux sciences (universités, sites éoliens...).



**DROIT A
L'ÉDUCATION
ET À LA
FORMATION TOUT
AU LONG DE SA VIE**



2



SPECTACLES EN RECOMMANDÉ 2021 À MENDE

La vie fédérative

La Ligue de l'enseignement des Pyrénées - Orientales fédère des associations locales, des personnes morales et des adhérents à titre individuel. Elle contribue à l'animation de ces associations et à la défense de leurs intérêts.

Animation culturelle et vie citoyenne

LIRE ET FAIRE LIRE 66

C'est un programme de développement du plaisir de la lecture et de solidarité inter générationnelle proposé par l'UNAF et la Ligue de l'enseignement.

LES AMIS DU MUSÉE MARITIME CATALAN - CANET-EN-ROUSSILLON

Construction, restauration et réparation de maquettes et gestion d'une bibliothèque et de documents d'archives.

LA CASA BICICLETA

Favorise la pratique du vélo au quotidien ainsi que des moyens de locomotion doux. Elle tient un atelier équipé pour la réparation des vélos et échange les savoir-faire pour favoriser l'autonomie des cyclistes.

FOYER LAÏQUE D'ALÉNYA

Éducation populaire post et périscolaire. Pratique de l'éducation physique et des sports.

Cercles de réflexion

CERCLE CONDORCET - PERPIGNAN

Cercle de réflexion. Association de citoyens : culture générale, éducation permanente et veille citoyenne.

MOUVEMENT POUR LA PAIX 66 - PERPIGNAN

Mouvement associatif d'opposition aux guerres et à l'arme nucléaire. Soutien de la démocratie et de la paix entre les peuples. Action et veille citoyenne.

Communes

MAIRIE DE CABESTANY

MAIRIE DE SAINT-FELIU D'AVALL

MAIRIE DE POLLESTRE

Culture régionale

GRUP TEATRAL FONT-FREDA - CÉRET

Compagnie de théâtre amateur en catalan. Atelier de pratique pour enfants et adultes, création de spectacles, représentations.

Prévention / Santé / Action sociale / Médiation

MOUVEMENT FRANÇAIS POUR LE PLANNING FAMILIAL 66 - PERPIGNAN

Centre d'accueil, d'information, d'écoute et de parole sur les questions de sexualité. Formation, information des particuliers. Éducation sexuelle. Droit des femmes.

ASSOCIATION LA SALAMANDRE

Conseil et accompagnement éducatifs; soutien et apport d'aide éducative aux familles; rapprochement de l'emploi en direction des publics socialement défavorisés; initiation au langage des signes.

BUREAU INFORMATION JEUNESSE 66 - PERPIGNAN

Point d'information jeunesse. Scolarité, métiers, formations, emploi, logement, vie quotidienne, santé, Europe, étranger, vacances, loisirs.

ASSOCIATION IL FAUDRA LEUR DIRE - PERPIGNAN

Défense des intérêts matériels et moraux de toutes les familles protection des enfants en danger, prévention dans les écoles, information et sensibilisation du public.

ASSOCIATION LA BELLE VIE - PERPIGNAN

Promouvoir la culture de paix et développement durable : atelier, formation « communication non violente », stage.

USSAP - CENTRE BOUFFARD-VERCELLI - PERPIGNAN

Établissement santé prévention, accueil de personnes en situation de handicap.

Établissements scolaires

COLLÈGE LE RIBÉRAL - ST ESTÈVE

COLLÈGE PONS - PERPIGNAN

COLLÈGE JEAN MACÉ - PERPIGNAN

LYCÉE MAILLOL - PERPIGNAN

Création / Éducation / Pratiques artistiques

THÉÂTRE DE LA COMPLICITÉ-PERPIGNAN

Théâtre de quartier, structure culturelle de proximité, créations de spectacles, représentations théâtrales, de concert, et ateliers de percussions, danse, théâtre.

"ET POURQUOI PAS?" - PERPIGNAN

Compagnie de théâtre, de création de spectacles, de représentations théâtrales et d'ateliers théâtre.

LES BEAUX MASQUES - THUIR

Compagnie de théâtre. Création de spectacles, représentations théâtrales, ateliers de théâtre. Organisation de rencontres de théâtre amateur.

CIE MARIE EST DE LA NUIT-PERPIGNAN

Compagnie de danse contemporaine et arts croisés. Créations et représentations de spectacles, de concerts, d'expositions. Animation d'ateliers de danse.

CRÉATION, RICHESSE ET SÉCURITÉ DE L'EMPLOI - CÉRET

Compagnie de théâtre professionnelle. Création de spectacles, représentations théâtrales, ateliers théâtre.

LA CHANTERIE CANTILÈNE - THUIR

Chorale d'enfants et de jeunes.

LA FRONTERA PRODUCTION

Création et organisation d'événements culturels: concerts, festivals, etc.

LA CASA MUSICALE - PERPIGNAN

LES AMIS DE FRANÇOIS DE FOSSA - PERPIGNAN

Elle a pour objet de promouvoir la mémoire du compositeur perpignanais François de Fossa en contribuant à faire connaître son œuvre au moyen d'actions culturelles.

Vacances / Accueil de Loisirs / Éducation à l'environnement

FONDATION KRUGER, CENTRE DE LA COÛME - MOSSET

Centre d'accueil international pour enfants et adolescents. Éducation artistique, culturelle et environnementale, organisation et accueil de stages BAFA, organisation et accueil de séminaires.

FORÇA FOL 66 - PERPIGNAN

Association interne de la Ligue de l'enseignement des P-O. qui regroupe les animateurs et directeurs des centres de loisirs et des séjours jeunes, les membres et bénévoles de la structure non affiliés dans d'autres associations, les stagiaires des formations BAFA/BAFD.

COMITE DE CONSERVATION DE LA NATURE DES P-O

Promeut toutes actions et s'associe à toutes initiatives tendant à conserver la nature et ses ressources.

INITIATION À LA FORÊT

Initie les enfants et les adultes et forme les enseignants à la connaissance de l'environnement, la promotion de toute action ayant cet objectif et la création de documents de Défense des Forêts Contre les Incendies.

EDULIA L'ASSO - ST GÉNIS DES FONTAINES

Gérer et entretenir un jardin, une serre spécialisée dans la diversité botanique et la diversité alimentaire. Contribuer à la connaissance et au développement de la diversité botanique et alimentaire en ouvrant un espace de découverte et d'apprentissage.

PIJ DE ST ESTÈVE

LTL - ST HIPPOLYTE

Favoriser le développement des activités d'Éducation populaire dans le cadre scolaire, post et périscolaire et des activités de temps libre.

Solidarité internationale

COMITÉ DÉPARTEMENTAL DE LA COOPÉRATION DÉCENTRALISÉE - PERPIGNAN

Jumelage entre la France et l'Afrique. Solidarité internationale, voyages coopératifs, montage de projets solidaires; engagement citoyen.

ÉCOLE SANS FRONTIÈRE ACTION 66 - PERPIGNAN

Accès à l'éducation dans les pays défavorisés, soutien des cultures locales, défense de la laïcité. Aide internationale.

ASSOCIATION SÉNÉGAL SOLER SOLEIL

Solidarité avec le Sénégal, soutien des cultures locales, défense de la laïcité, aide internationale.

LIGUE DES DROITS DE L'HOMME ET DU CITOYEN DES P.-O. - PERPIGNAN

Défense et promotion des Droits de l'Homme.

« Lire et faire lire » est un programme de développement du plaisir de la lecture et de la solidarité intergénérationnelle en direction des enfants fréquentant des structures éducatives, sur le temps scolaire ou hors temps scolaire. Ils participent ainsi à « l'émergence d'un peuple de lecteurs, afin que chaque citoyen puisse avoir accès à un niveau de connaissance et de conscience lui permettant de lutter contre tout obscurantisme et fanatisme. »

Créée en 2003, l'association départementale réunit à ce jour 196 bénévoles de 50 à 84 ans ; les lecteurs partagent leur plaisir de lire avec les enfants accueillis dans une structure éducative ou lors d'évènements départementaux.

LES OBJECTIFS

- Objectif éducatif et culturel qui s'inscrit dans les priorités relatives au développement de la lecture et de la maîtrise de la langue du Ministère de l'Education Nationale.
- Objectif d'échange intergénérationnel destiné à favoriser la rencontre et le dialogue entre des enfants et des personnes retraitées.



Cette année, la Compagnie de théâtre amateur Les beaux masques a fêté la 24^{ème} édition du festival « Théâtres d'automne » proposé la fin du mois d'octobre. L'objectif du festival est de faire se rencontrer durant une semaine les pratiques amateurs et professionnelles.

Comme chaque année, la Ligue de l'enseignement des P.-O. soutient le festival en mettant à disposition des Beaux Masques, son matériel technique son et lumière, ses techniciens et en assurant la régie des spectacles.

LES SPECTACLES

- « *La trahison d'Einstein* » - Le Franc Théâtre (66)
- *Abanat*
- « *Volpone* » - Les Trétreaux errants (11)
- *Atelier de découverte de match d'improvisation*
- « *Patchwork* » - Tururut Théâtre (66)
- « *De l'autre côté de la route* » - Cie Excèthéâtre(34)
- « *État critique* » - La Clémentine (34)
- « *Bidules trucs* » - Pi-Atelier Théâtre (66)
- « *Louvalemonde, crieuse publique* » - Cie Imaginaire (66)

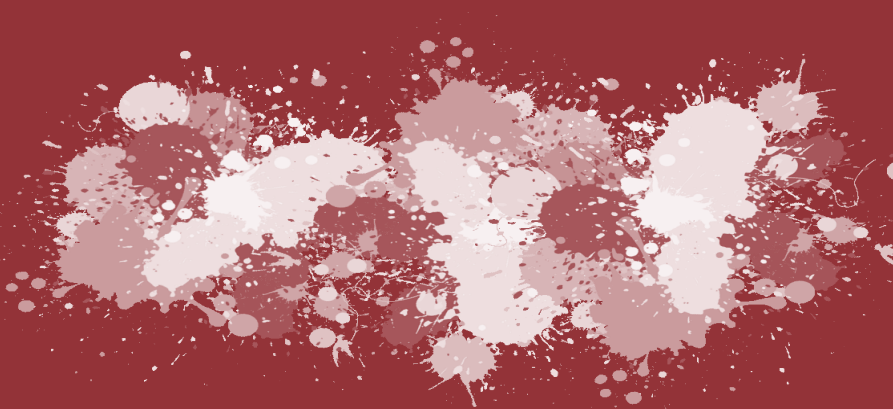




ASSOCIATION LIRE ET FAIRE LIRE 66

**RECONNAÎTRE LES
CULTURES EN ÉGALE
DIGNITÉ, LEUR
DIVERSITÉ SUR LA
BASE DU RESPECT
DES DROITS HUMAINS**

3



Théâtre en Catalan - TeatreCat 66

Le projet « TeatreCat66 » a pour but de promouvoir la langue catalane en milieu scolaire. Co-organisée par Canopé 66 et la Ligue de l'enseignement des P.O., soutenue financièrement par le Conseil départemental des P.-O., cette action permet à des élèves de la maternelle à l'université, d'assister à des représentations de spectacles en langue catalane.

Année scolaire 2020-2021

Sept compagnies devaient proposer des créations adaptées aux différents cycles de l'école, du collège et du lycée.

Un total de 7 spectacles et 38 dates de représentation étaient prévus sur l'ensemble du département.

Malheureusement, cette année, la crise sanitaire liée à l'épidémie du virus COVID-19 n'a pas permis de présenter ces propositions artistiques.



EN CHIFFRES

38

Représentations prévues

3843

élèves inscrits à un spectacle

151

classes inscrites

444

adultes accompagnateurs



La Tenda
Cie du Sarment



La Lluna d'en Joan
Teatre Nu



Bye bye Confetti
Cia La Baldufa



Cargol
Teatro del Piccione



Sabates noves
Cie L'home dibuixat



Ocells
Pere Figueres



Loops
Engruna Teatre

Contrat de Ville - Elne

Initié en 2016, le projet « Vivre ensemble » vise à sensibiliser les enfants issus des quartiers dits « prioritaires » de la Ville d'Elne aux questions du mieux vivre ensemble. L'action s'est traduite autour de différentes étapes dans le but de proposer des ateliers éducatifs et ludiques autour des thématiques liées à la citoyenneté, à la laïcité, au respect, mais aussi à l'intervention d'artistes.

Les actions

Cycle élémentaire

→ **un projet artistique et culturel** : autour de la Mémoire et de la vie de Joseph Néo se traduisant par l'organisation d'un séjour en classe de découvertes qui aurait dû se dérouler à Verdun cette année.

→ **un projet choral** : avec les élèves de cycle élémentaire sur du hors temps scolaire leur permettant d'avoir accès à une pratique artistique hebdomadaire. Il s'agissait de proposer la création d'une chorale d'école animé par l'artiste Kim Critchell,

→ **un projet danse** : tout au long de l'année sur le temps scolaire avec les interventions en classe de l'artiste Estelle TORRAS (96 heures).

Dans le cadre de ce projet, une grande fête de l'école Joseph NEO a eu lieu lors de la fête de la musique. Ils ont pu présenter les spectacles construits tout au long de l'année. (voir photo ci-dessous).

Collège

Pour le collège nous avons co-organisé deux semaines autour de la citoyenneté. L'objectif étant de déconstruire les emplois du temps habituels pour fonctionner sous des formes différentes : ateliers, co-enseignements, interventions extérieures.

→ **Semaine du 5 au 9 octobre 2020** : pour les élèves de 6e et de 5e

→ **Semaine du 16 au 20 novembre 2020** : pour les élèves de 4e et de 3e

Fête de la musique - Elne



Les autres projets

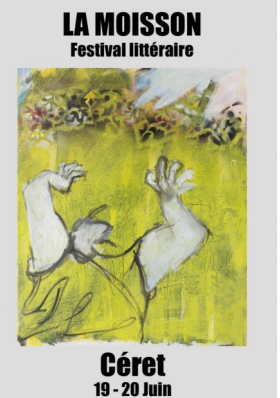
L'année qui vient de s'écouler a été très particulière et de nombreuses actions ont été annulées.

Cependant, certaines ont pu être menées dans notre réseau et ont permis d'aborder des thématiques citoyennes avec le public.

FESTIVAL LITTÉRAIRE LA MOISSON - CÉRET

La Compagnie Pas de porte à Céret a organisé les 19 et 20 juin 2021 le **Festival littéraire La Moisson**.

Échanges, entretiens, tables-rondes, lectures, déambulations littéraires avec plusieurs auteurs invités.



DISCRIMÉTRAGES

« **Discrimétrages** » est un concours régional de courts-métrages pour la lutte contre les discriminations qui s'adresse à l'ensemble des lycées de la Région Occitanie / Pyrénées-Méditerranée.

Cette année, du fait de la crise épidémique liée au COVID-19, les projets n'ont pas pu aboutir mais la préparation du programme de la nouvelle année est déjà en cours.



**DONNER LEUR
PLACE AUX
HABITANTS POUR
PARTICIPER À LA
VIE DE LA CULTURE**

4



Réseau départemental de diffusion du Spectacle Vivant Jeune Public

La diffusion de spectacles vivants pour le Jeune Public, est l'une des grandes orientations du Service Culturel de la Ligue de l'enseignement des P.-O. depuis longtemps. Cette action vise à favoriser la rencontre des enfants et des familles avec les arts de la scène, grâce à une sélection de spectacles variés de qualité.

LES OBJECTIFS

Pour développer cette action, le Service Culturel se positionne en tant que **centre de ressources** auprès des communes, des écoles et de tous les acteurs souhaitant agir pour la promotion de l'accès aux œuvres et aux pratiques artistiques des jeunes.

Cette action s'étend sur tout le **territoire départemental** et permet de **soutenir des communes** qui, faute de moyens techniques et/ou financiers et en raison de leur situation géographique, ne peuvent pas proposer à leurs habitants d'**accès à la culture**.

Le service culturel **soutient et accompagne** ainsi, à différents stades les projets culturels de territoire (réflexion, élaboration, concrétisation, action et développement artistique, support technique, communication, administration et gestion).

LES CHIFFRES PRÉVUS

40 spectacles professionnels
177 représentations, dont 156 séances sur le temps scolaire et 21 séances familiales
18 lieux de diffusion

LES CHIFFRES RÉALISÉS

8 spectacles professionnels
13 représentations
4 lieux de diffusion

La programmation 2020-2021 des compagnies des Pyrénées-Orientales

	Compagnies	Spectacles	Nombre de représentations
1	Cie Paola Maureso	Entrelacs – chapitre 2	1
		Lilalune	46
2	Cie Encima	Goutte à goutte	6
3	Samir Mouhoubi et Davy Kilembé	Je viens d'où tu vas	1
4	Cie les Chiens noirs du Mexique	Mle Chartier	1
5	Cie Alma	Bonnes ondes	4
6	Jordi Père Cerda Père Figueres	Ocells	4
7	Amnésik Théâtre	Napperons	6
8	Cie du Sarment	La tente	11
9	Cie Les Affinités	Le Canigou, le roi et le dragon	2
10	Cie	Étrange étranger	2
11	Steve Laffont Quartet		1
12	Cie Troupuscule	Blanche-Neige doit mourir	2
13	Cie La Lanterne	Le Gang	1
	TOTAL	13	

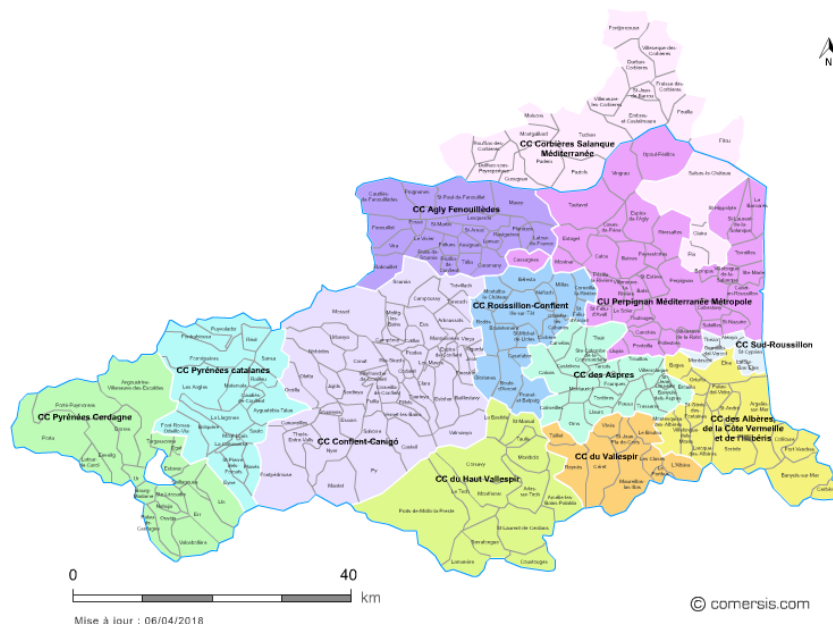
UN CONTEXTE TRÈS PARTICULIER

Avec la crise sanitaire liée à l'épidémie du virus **COVID-19**, une partie des représentations ont été annulées. Par ailleurs, nous travaillons actuellement sur la saison prochaine et nous prévoyons de reporter une bonne partie des représentations qui n'ont pas eu lieu. **Soit** sous forme de report simple : par exemple, pour le spectacle *La Tente* de la Compagnie du Sarment, nous avons déjà programmé une représentation en janvier 2022 et trois autres au mois d'avril. **Soit** sous forme « d'augmentation » du projet de l'année prochaine : par exemple, nous avons reporté le spectacle *Entrelacs – chapitre 2* de la compagnie Paola Maureso en le transformant en soutien à la création du futur spectacle de la compagnie, *Lilalune*, avec mise à disposition de lieux pour des résidences et une programmation du spectacle en Cerdagne d'abord, puis dans le cadre des Rencontres au spectacle ensuite (une vingtaine de représentations prévues). **Soit** par l'accueil de nouvelles créations proposées par les compagnies.

Soutien au réseau existant et développement du réseau

- Pour une seconde saison, la situation sanitaire changeante et imprévisible a contraint à déprogrammer, reprogrammer et réadapter le calendrier des représentations et des actions.
- Cette crise liée au COVID-19 a également conduit la Ligue à accompagner des **structures culturelles en difficulté** lors du 1^{er} trimestre 2021. Philippe Coulange leur a ainsi apporté son expertise dans le cadre du **Dispositif Local d'Accompagnement (DLA)**.
- Le service culturel apporte également **son savoir-faire, ses compétences techniques, administratives** et éventuellement **son réseau**, aux associations qui en font la demande. Cela concerne uniquement les **projets ponctuels** partageant les **objectifs** et **engagements** de la Ligue de l'enseignement des Pyrénées-Orientales.
- En outre, il travaille à étendre ce réseau à de nouveaux territoires grâce à de nouveaux partenariats notamment avec la **communauté de communes ACVI**, la **communauté de communes du Conflent Canigou** et les municipalités d'**Elne, Argelès, Palau del Vidre** ou **Port-Vendres**.

Communes et intercommunalités
des Pyrénées-Orientales



Les actions de soutien technique et artistique

La Ligue de l'enseignement soutient activement les projets des artistes professionnels, des compagnies et des associations culturelles et artistiques du département et de la région Occitanie.

Soutien technique aux associations

- Grâce à un **parc de matériel son et lumière**, le Service Culturel met à disposition un équipement de qualité à des associations affiliées ou travaillant en partenariat avec la fédération départementale : compagnies professionnelles et amateurs, associations culturelles, établissements scolaires.
- Il apporte également **son savoir faire, ses compétences techniques, administratives** et éventuellement **son réseau**, aux associations qui en font la demande. Cela concerne uniquement les **projets ponctuels** et partageant les **objectifs** et **engagements** de la Ligue de l'enseignement des Pyrénées-Orientales.

Soutien à la création et aux compagnies professionnelles

Le Service Culturel apporte son **soutien technique** et ses compétences professionnelles et accompagne les **projets de création** ainsi que la **diffusion** des spectacles des compagnies départementales ou régionales.

Grâce à son **réseau**, il permet les **résidences** de création et présente les compagnies et leurs œuvres au réseau national de spectacle vivant de la Ligue de l'enseignement, notamment à l'occasion de **Spectacles en Recommandé**, événement qui se déroule en janvier de chaque année.

L'aide et le soutien aux **projets artistiques** sous toutes leurs formes font partie intégrante des missions de notre association.

Cette année, le service a apporté ses conseils aux compagnies du département et de la région afin qu'elles puissent s'adapter à l'évolution de la situation sanitaire.

Le service a continué à assister à la présentation des nouvelles créations dont certaines seront programmées en 2021-22 : **Raoul et moi** (Du désert à la prairie), **Cuivre** (Cie Paola Maureso), **Tuer le monstre** (Théâtre du Gecko), **Et toi, comment tu te débrouilles ?** (Cie Troupuscule).








LES PARTENAIRES



Pour conclure...

Au moment de conclure ce bilan d'une année scolaire que nous pouvons qualifier d'exceptionnelle, c'est avec plaisir que nous nous tournons vers l'avenir pour affirmer l'engagement du service culturel de la Ligue de l'enseignement au service de l'éducation, des arts et de la culture. À la place singulière telle que celle d'une association d'**Éducation Populaire**, aux côtés des services de l'Etat, des collectivités territoriales et de toutes les personnes engagées au service de nos valeurs, nous nous engageons à :

-  Soutenir la création **jeune public** dans la **pluralité** de ses formes, de ses langages, de ses publics et de ses territoires, à parité avec la **création pour adultes**,
-  Faire **circuler** partout cette création vivante et son répertoire, dans un projet politique de **service public**,
-  **Enrichir** les politiques de médiation et les dispositifs d'accompagnement des publics, dans le cadre d'un vaste projet **d'éducation artistique**,
-  **Inscrire** les questions du rapport de l'enfant et de l'adulte avec l'art dans toutes les formations professionnelles de la culture et de l'éducation,
-  **Donner** au **secteur jeune public** des structures pérennes et des moyens nouveaux afin d'assurer sa visibilité et d'accroître sa dynamique.



Tous les projets décrits dans ce bilan 2020 – 2021 n'auraient pas pu exister sans le soutien de :



OCCITANIE-PYRÉNÉES-
MÉDITERRANÉE

la ligue de
l'enseignement

un avenir par l'éducation populaire

AGENCE
NATIONALE
DE LA COHÉSION
DES TERRITOIRES



AINSI QUE toutes les autres communes apportant leur soutien par des contributions volontaires, mises à disposition de salles et de personnels.

CITONS :

Bolquère, Canet-en-Roussillon, Céret, Estavar, Font-Romeu, Bourg Madame, Osséja, Le Perthus, Saillagouse, Sainte-Léocadie ...

Mouvement laïque d'éducation populaire, la Ligue de l'enseignement propose des activités éducatives, culturelles, sportives et de loisirs, à travers 103 fédérations départementales qui accompagnent des associations présentes dans 24 000 communes.

S'engager à la Ligue, c'est apprendre par et avec les autres, faire vivre la convivialité et la fraternité.

S'engager à la Ligue, c'est construire de la solidarité et agir contre les inégalités.

S'engager à la Ligue, c'est prendre part d'une démocratie qui implique tous ses citoyens.

S'engager à la Ligue, c'est créer un lien entre des actes à la mesure de chacun et des combats à l'échelle de l'humanité.

Rejoignez-nous !

ACTIVITÉ 2020/2021
Ligue de l'enseignement des
Pyrénées-Orientales
